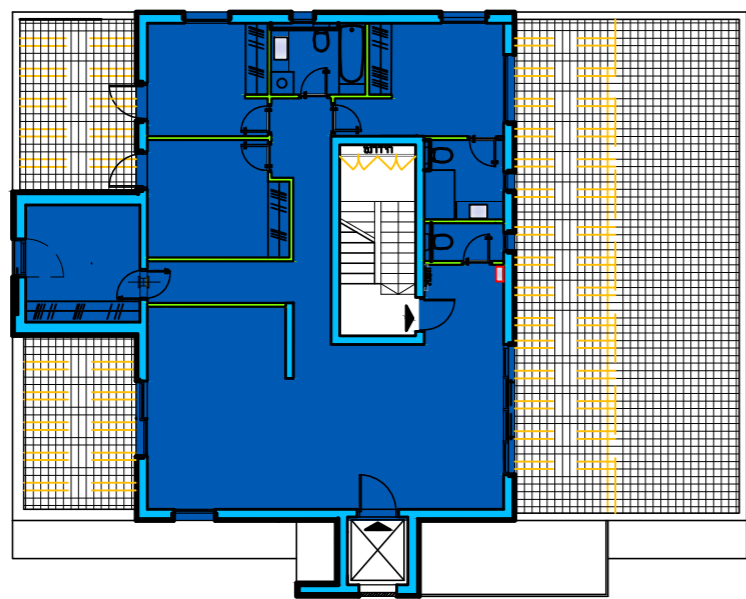


- רכוש משותף
- מרפסת מוצמדת לדירה



מיקום דירה: קומה חמישית מפלס: +14.22

- הערות לתכנית מכר**
- התכנית כפופה לויתרי בניה ולאשור הרשויות המוסמכות.
 - ייתכנו שינויים בתכנית הן כתוצאה מדרישת הרשויות והן כתוצאה מתאמי תכנון.
 - המידות הן לפני טיח, ריצוף וחדיפיים - ייתכנו סטיות ממידות אלה כתוצאה משינויים הובעים מאילוצי התכנון והביצוע, כגון הכנסת עמודים, קורות או צנרת או כתוצאה מתיאומים בין הדרישות או ממגבלות של דיוק בביצוע וכיו"ב.
 - המידות המתוארות בתכנית הן מידות בניה (ברוטו) מקיר בניה, המידות הגוליות (נטו) של החוללים מתקבלות ע"י החוסרת עובי הטייח ו/או החיפוי, בכל צד לפי הצורך.
 - ייתכנו שינויים לחזיתות השונות, או באופן החלוקה הפנימית למידות או מספרן.
 - תכנית ומידות ממידים יהיו בכפוף לתקנות הג"א.
 - קבועות הסיניסציה (כירוסים, אסקות, אמבטיות וכו') המופיעות בתכנית הינן להמחשה בלבד.
 - מיקומם הסופי של צנרת מי גשם צנמ - צינור ניקוז מרפסת - בהתאם לתכנון.
 - צורה וגודל הגינות וחצרונות משתנים בהתאם למגרש.
 - כמות ומיקום מדרגות הפיתוח, כפי שמופיע בתכנית פיתוח.
 - תתכן העברה גלייה אכית ו/או אופקית, למערכת שונות של ביוב, אורור, ניקוז וכו', במחסנים ובשטחים ציבוריים למיקומם בתכנית ובגבירים שונים.
 - גגם הרדיאטורים וגודלם - לפי תכנית אינסטלציה.
 - מעבר מפלס חדרי הרחצה נמוך ב-1 ס"מ משאר הדירה, מפלס המהמיד גבוה ב-2 ס"מ משאר הדירה.
 - ביציאה למרפסת/חצרונות/פיתוח ייתכן סף מוגבה או מונמך בהתאם להנחיית האדריכל.
 - הריהוט בתכנית הינו להמחשה בלבד.
 - בשרטוט ארונות המטבח הם להמחשה בלבד, גודל ארונות המטבח יקבע ע"פ האמור במפרס הטכני.

YBG SNA Baer, Shifman-Nathan Architects
 בר, שיפמן-נתן אדריכלים
 02-6740675 02-6740674 93109 93109
 16 BETHLEHEM ROAD, JERUSALEM 93109 TEL: 02-6740674 FAX: 02-6740675
 WEB: www.ybgsna.com E-MAIL: info@ybgsna.com

ריש לקיש 10
 לביצוע
 קנ"מ: 1:50

דירה 11
 שטח דירה בקומה: 135.60 מ"ר
 שטח מרפסת בקומה: 82.00 מ"ר + 15.50 מ"ר + 16.00 מ"ר
 סה"כ שטח מרפסות בקומה: 111.98 מ"ר

